

Gaspard le petit renard part en balade sur les traces de l'ancien canal de Malcros. Sur son chemin, il prend une multitude de photos. À son retour, il souhaite raconter son périple à ses amis, mais sa mémoire lui joue des tours.

- Aide-le à relier les photos prises aux endroits de la carte.
- Complète la rose des vents en indiquant l'ouest et le sud.
- À l'aide de l'échelle, indique combien de km fait approximativement le canal de Malcros entre le lac des Barbeyroux et la cabane des Parisiens.

Longueur du canal : km

The map shows the route of the Malcros canal from Lac de Barbeyroux (1496 m) to Lac de Malcros (2800 m). Key locations include la Martelière de l'Abeil, Chaillol - station (1600 m), Tunnel du Sellaret, Col de la Pisse (2354 m), Cabane des Parisiens (2690 m), and Vieux Chaillol (3163 m). A scale bar indicates 1 km. A compass rose shows North (N) and East (E). Several photos are placed around the map to be linked to specific locations: a hiker on a mountain, a snowy mountain slope, a stone building, a lake, a stone structure, a sunset over a lake, and a tunnel entrance.



CARNET D'ACTIVITÉS

Mon portrait dans les Alpes

Prénoms :

.....

Classe :

Lieu et dates de séjour :

Mais pourquoi suis-je dans les Alpes ?

- je cherche le dahu je suis puni
- c'est beau la montagne les gens d'ici sentent bon
- autre raison :

Complète le texte avec les mots suivants afin de décrire la formation d'un paysage :

SÉDIMENTS

COMBLER

TORRENTS

CUVETTES

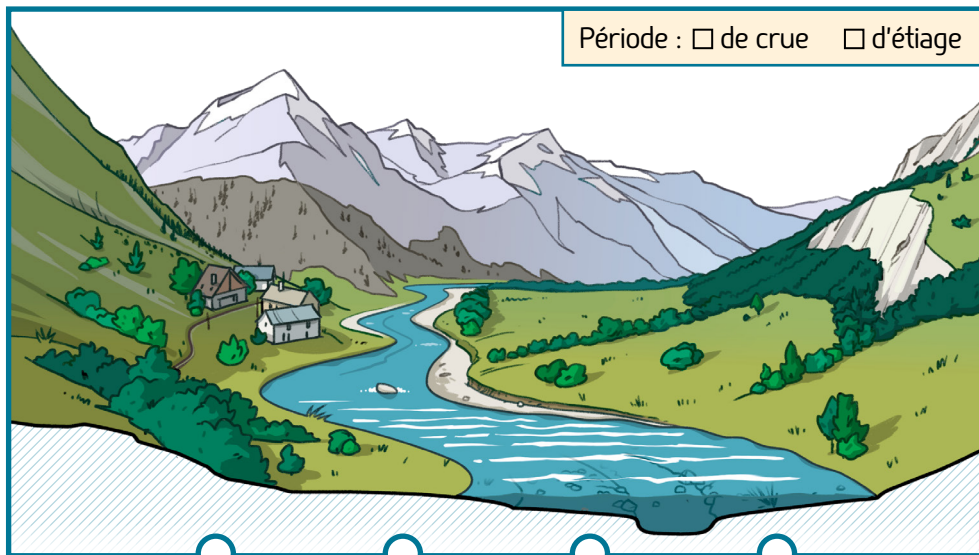
LACS

VALLÉES

GLACIERS

Il y a très longtemps, de grands recouvraient toute la région des Alpes. En se déplaçant lentement, ces énormes rivières de glace ont érodé le paysage creusant ainsi les et formant de profondes Lorsque le climat s'est réchauffé, les glaciers ont fondu, laissant ces cuvettes remplies d'eau. De magnifiques sont alors apparus dans les montagnes. Mais ce n'est pas fini ! Les descendant des montagnes charrient beaucoup de petits morceaux de roches appelés Peu à peu, ils se sont accumulés dans les lacs jusqu'à les complètement. C'est ainsi que la vaste plaine d'Ancelle s'est formée.

D'après toi, quelle illustration représente le Drac en période de **crue** ou en période d'**étiage** ? Coche aussi la ou les saison(s) correspondante(s) à l'état du Drac.



AUTOMNE



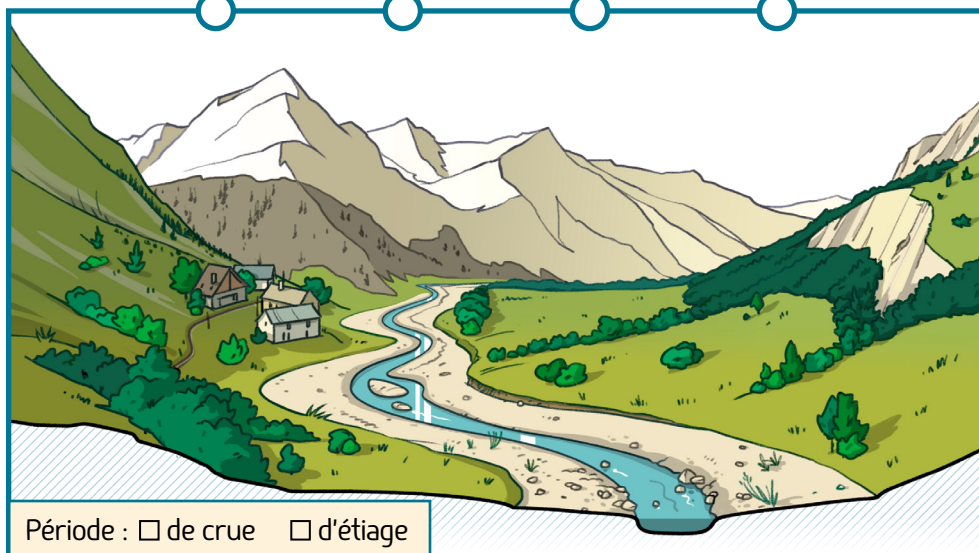
HIVER



PRINTEMPS



ÉTÉ



Aide la truite Fario à trouver son chemin en contournant les obstacles pour lui permettre de pondre ses œufs dans la **frayère**. Elle devra passer avant par la zone de repos (l'**adoux**) puis par sa zone d'alimentation. Remplace sur le dessin les mots AMONT et AVAL.



Les truites ont besoin de se déplacer dans la rivière pour se nourrir, se reposer et pondre leurs œufs dans des zones plus froides. Certaines constructions bloquent leurs déplacements, mais à plus petite échelle, il est important de ne pas déplacer les pierres des cours d'eau, qui pourraient alors former de petits barrages infranchissables.

