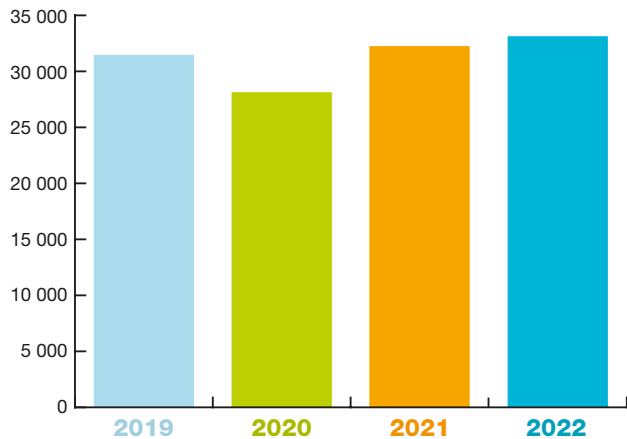


Quelques chiffres sur la saison d'été 2022

Fréquentation des bureaux d'accueil touristique



Nombre de visiteurs accueillis de juin à août



33 191 visiteurs

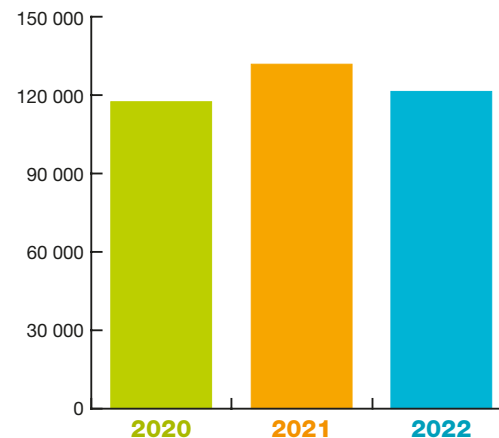
↑ **+5%** vs 2019 ↑ **+18%** vs 2020 ↑ **+3%** vs 2021

BUREAUX LES + FRÉQUENTÉS :

- ▶ Pont-du-Fossé : **7 207** visiteurs
- ▶ Ancelle : **7 014** visiteurs
- ▶ Saint-Bonnet-en-Champsaur : **6 510** visiteurs
- ▶ La Chapelle-en-Valgaudemar : **5 932** visiteurs

Fréquentation du site web

Nombre d'utilisateurs de juin à août



120 931 visiteurs ↓ **-8%** vs 2021

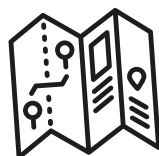
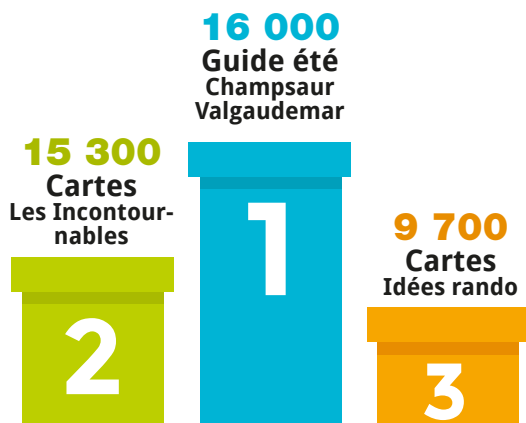


PAGES LES + VUES :

- Plan d'eau du Champsaur
- Le Valgaudemar et la route des cascades
- Animations et événements

Documentations distribuées

Top 3 des documentations gratuites diffusées



Top 3 des documentations payantes diffusées

- 1 Affiches vintage 4 saisons en Champsaur Valgaudemar
- 2 Carte itinéraires VTT
- 3 Cartoguide Valgaudemar

Réseaux sociaux

22 300 fans

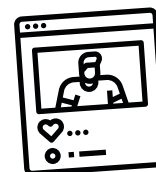
+9% 695 000 PERSONNES TOUCHÉES par rapport à 2021



9 780 abonnés

+15% 46 000 PERSONNES TOUCHÉES par rapport à 2021

11 REELS (vidéo courtes instagram) = **82 902 vues**



LE POST FACEBOOK DE L'ÉTÉ :

"La bergère du Valgaudemar"
<https://fb.watch/fxzLRI02hy/>
Reportage TF1 : **+ de 300 000** vues cumulées. Près de **12 000 partages** ou **commentaires**.

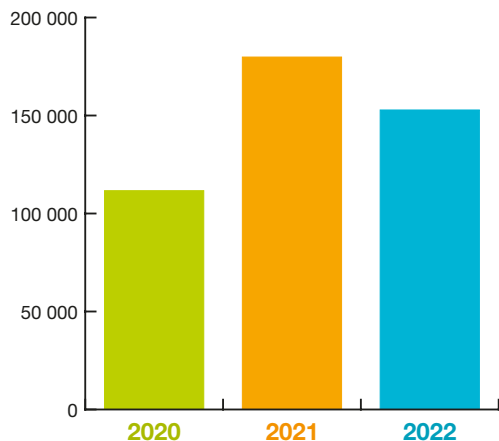


10 NEWSLETTERS ENVOYÉES
Taux d'ouverture de **46%** environ, **en hausse de 10%**.

Quelques chiffres sur la saison d'été 2022

Commercial

Bilan de la place de marché Open System de juin à août



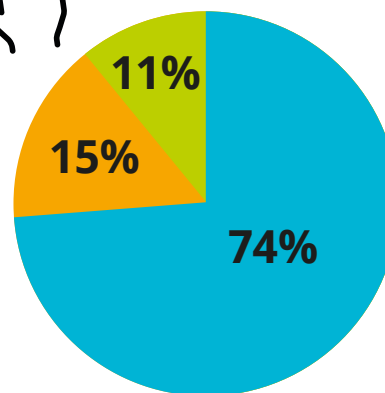
chiffre d'affaires
150 329 €

↓ **-17%**
vs 2021

↑ **+35%**
vs 2020



Répartition des ventes (en % du CA)



- 74%** vente en ligne des prestataires
- 11%** vente en ligne de l'Office de Tourisme
- 15%** vente aux comptoirs de l'Office de Tourisme

Plan d'eau du Champsaur



Entrées voitures					
Années	2022	2021	2020	2019	2018
Entrées	13 493	11 063	12 805	7 950	6 736
Variation 2022 vs		+22%	+5%	+70%	+100%

Entrées groupes (en personnes)					
Années	2022	2021	2020	2019	2018
Entrées	9 331	8 083	4 193	7 337	6 548
Variation 2022 vs		+15%	+123%	+27%	+43%

Quelques chiffres en plus

Sur juillet & août VS 2021

→ Centre aquatique du Champsaur :
+ 50% de fréquentation

→ Télésiège Ancelle :
+ 13 % de fréquentation avec une augmentation de la part des VTT

→ Télésièges Champsaur 3 Gliss :
Fréquentation stable par rapport à l'été 2021



TENDANCES DE L'ÉTÉ :

- Retour de la clientèle étrangère.
- Forte affluence sur les grands événements de l'été.
- Une consommation des activités en baisse (effet canicule ?).