

FRÉQUENTATION TOURISTIQUE

Flux Vision Tourisme – Orange – ADDET 05

Communauté de communes du Champsaur / Valgaudemar – Été 2019

AGENCE DE DÉVELOPPEMENT ÉCONOMIQUE ET TOURISTIQUE



FRÉQUENTATION TOURISTIQUE – Été 2019

Sommaire

- Glossaire	p. 1
- Carte du périmètre de l'étude	p. 2
- Synthèse des données	p. 3
- Répartition des nuitées annuelles par saison	p. 4
- Répartition mensuelle des nuitées françaises et étrangères	p. 5
- Évolution des nuitées journalières françaises et étrangères	p. 6
- Répartition des segments de clientèles françaises et étrangères	p. 7
- Évolution de la fréquentation touristique journalière	p. 8
- Répartition des nuitées annuelles par zone de vacances scolaires	p. 9
- Fréquentation journalière selon les zones de vacances scolaires	p.10
- Top 5 des régions françaises	p.11
- Top 5 des départements français	p.12
- Top 5 des pays étrangers	p.13
- Méthodologie	p.14
- Contact	p.15



FRÉQUENTATION TOURISTIQUE – Été 2019

Glossaire

- **Touriste** : personne française ou étrangère séjournant sur le territoire pour tout motif (personnel, professionnel, vacances / loisirs...) et dans toute forme d'hébergement (marchand, résidence secondaire, famille / amis, etc.). Elle n'est pas résidente de la zone d'observation et elle a été vue de manière non récurrente, c'est-à-dire moins de 4 fois sur des semaines différentes au cours des 2 derniers mois.
- **Touriste habituellement présent** : personne qui n'est pas résidente de la zone d'observation mais qui a séjourné de manière récurrente sur cette zone, c'est-à-dire plus de 4 fois sur des semaines différentes au cours des 2 derniers mois.
- **Nuitée touristique** : toute personne présente entre minuit et 6 h du matin est considérée comme « dormant » sur la zone si elle est en présence majoritaire dans la zone d'observation et notamment présente plus de 2 h sur cette zone, sinon elle est définie comme transit nocturne.
- **Français** : personne dont l'adresse de la carte SIM se situe en France métropolitaine.
- **Étranger** : personne dont l'adresse de facturation de la carte SIM fait référence à un opérateur en dehors de la France métropolitaine.

Source : Flux Vision Tourisme Orange – Traitement Observatoire Économique et Touristique



FRÉQUENTATION TOURISTIQUE – Été 2019

Périmètres de l'étude :

- **Communautés de communes et d'agglomération :**
Briançonnais ; Buëch / Dévoluy ;
Champsaur / Valgaudemar ;
Gap / Tallard / Durance ;
Guillestrois / Queyras ;
Pays des Ecrins ; Serre-Ponçon ;
Serre-Ponçon / Val d'Avance ;
Sisteronais / Buëch
- **Ensemble des communautés de communes et d'agglomération :**
périmètre en vert + débord en pointillés
- **Hautes-Alpes :**
périmètre en vert



Source : Observatoire Économique et Touristique

FRÉQUENTATION TOURISTIQUE – Été 2019

Synthèse des données

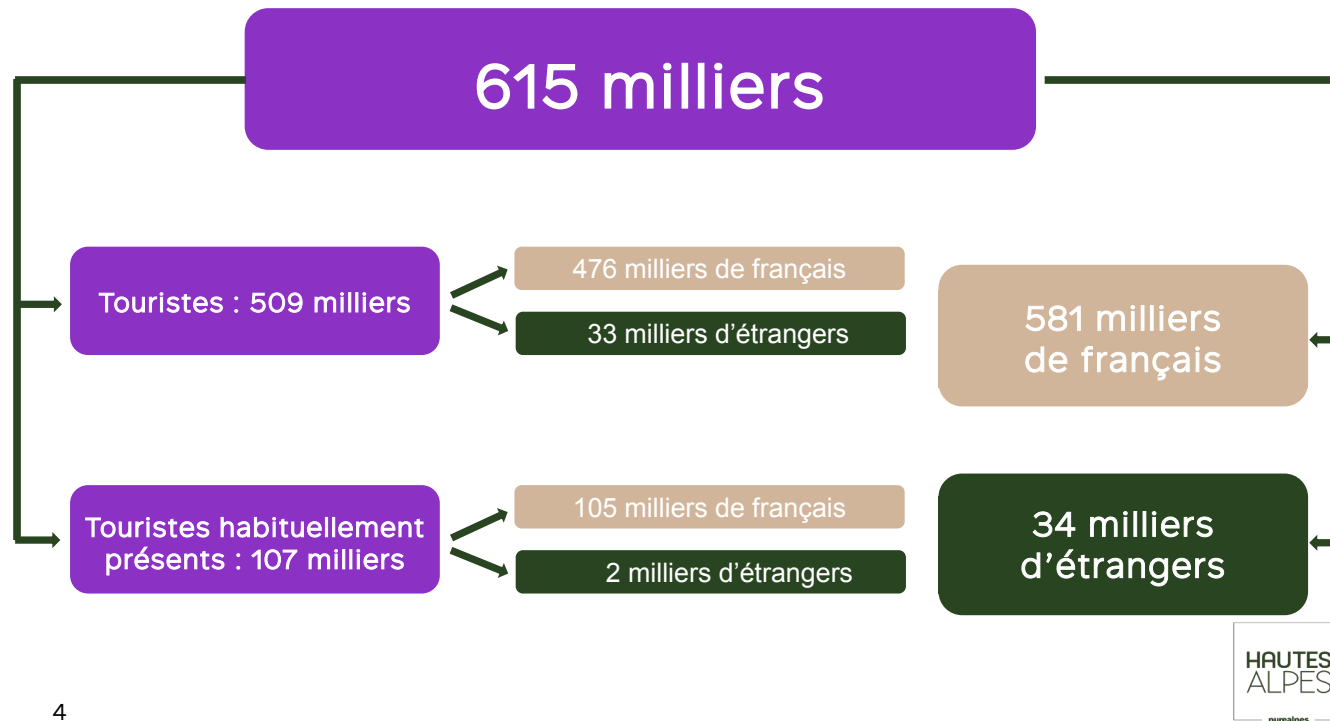
Champsaur / Valgaudemar		Hautes-Alpes	
Nuitées totales	615 milliers	6 278 milliers	
Nuitées françaises	581 milliers	5 062 milliers	
Nuitées étrangères	34 milliers	1 216 milliers	
Top 5 ⁽¹⁾ origine des régions	<ul style="list-style-type: none"> • Provence-Alpes-Côte d'Azur 52 % • Auvergne Rhône-Alpes 14 % • Ile-de-France 11 % • Occitanie 4 % • Hauts-De-France 4 % 	<ul style="list-style-type: none"> • Provence-Alpes-Côte d'Azur 32 % • Auvergne Rhône-Alpes 14 % • Ile-de-France 13 % • Hauts-de-France 5 % • Occitanie 4 % 	
Top 5 ^{(1) (2)} origine des départements	<ul style="list-style-type: none"> • Bouches-du-Rhône 30 % • Var 6 % • Isère 5 % • Rhône 4 % • Vaucluse 3 % 	<ul style="list-style-type: none"> • Bouches-du-Rhône 15 % • Rhône 4 % • Var 4 % • Isère 4 % • Paris 2 % 	
Top 5 ⁽¹⁾ origine des pays	<ul style="list-style-type: none"> • Pays-Bas 2 % • Belgique / Luxembourg 1 % • Allemagne 1 % • Outre-Mer 1 % • Autres pays d'Europe Centrale 0,3 % 	<ul style="list-style-type: none"> • Pays-Bas 4 % • Italie 2 % • Belgique / Luxembourg 2 % • Allemagne 2 % • Royaume-Uni / Irlande 1 % 	

⁽¹⁾ en % des nuitées totales

⁽²⁾ hors Hautes-Alpes

FRÉQUENTATION TOURISTIQUE – Été 2019

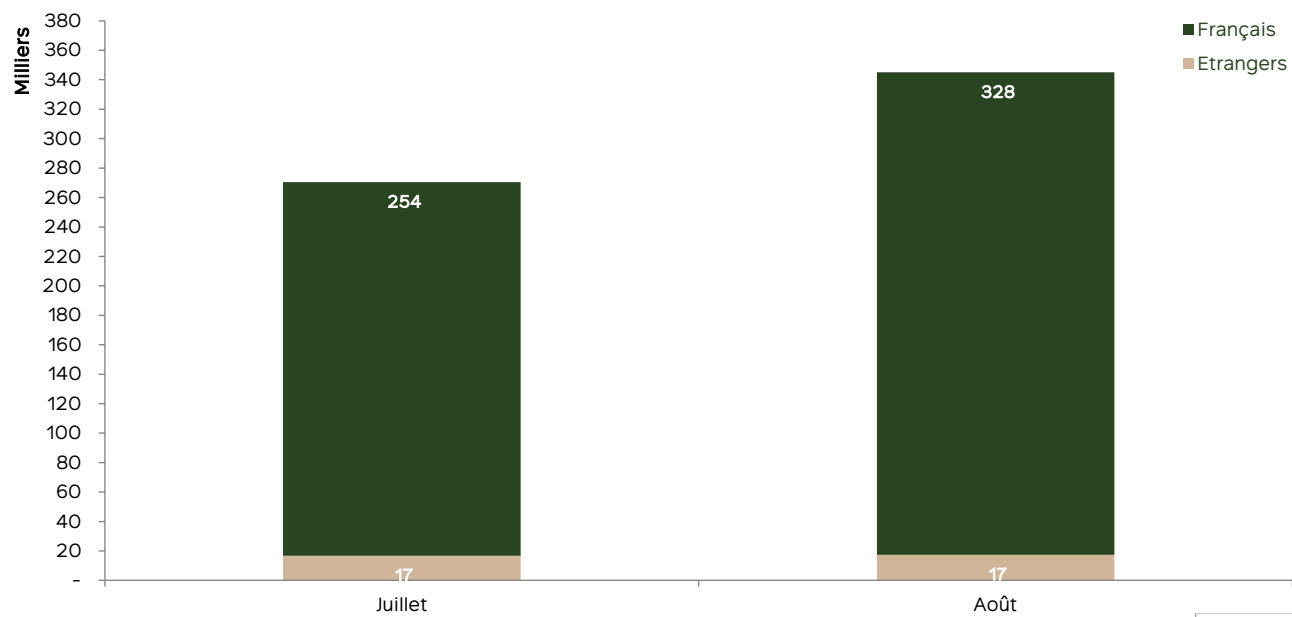
Répartition des nuitées du cœur de la saison estivale – juillet / août



Source : ORANGE Flux Vision Tourisme – Traitement Observatoire Économique et Touristique

FRÉQUENTATION TOURISTIQUE – Été 2019

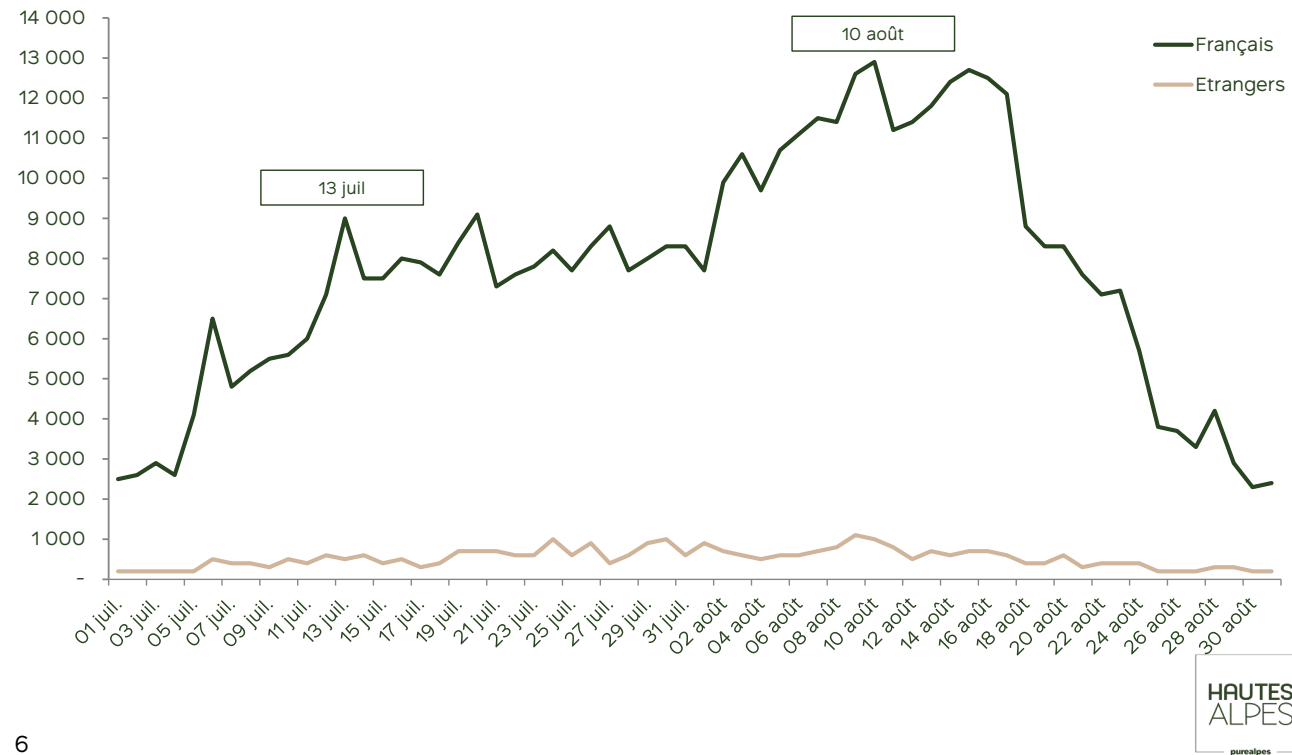
Répartition mensuelle des nuitées françaises et étrangères



Source : Flux Vision Tourisme Orange – Traitement Observatoire Économique et Touristique

FRÉQUENTATION TOURISTIQUE – Été 2019

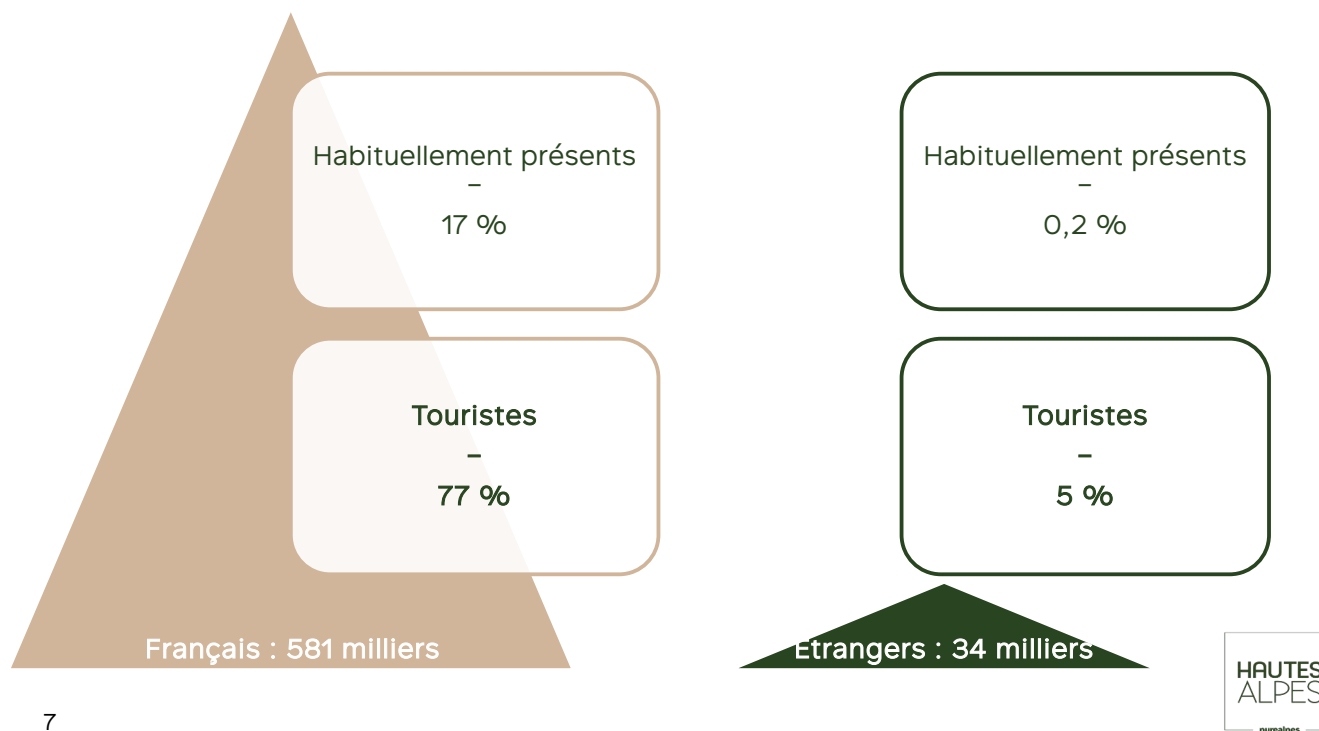
Évolution des nuitées journalières françaises et étrangères



Source : Flux Vision Tourisme Orange – Traitement Observatoire Économique et Touristique

FRÉQUENTATION TOURISTIQUE – Été 2019

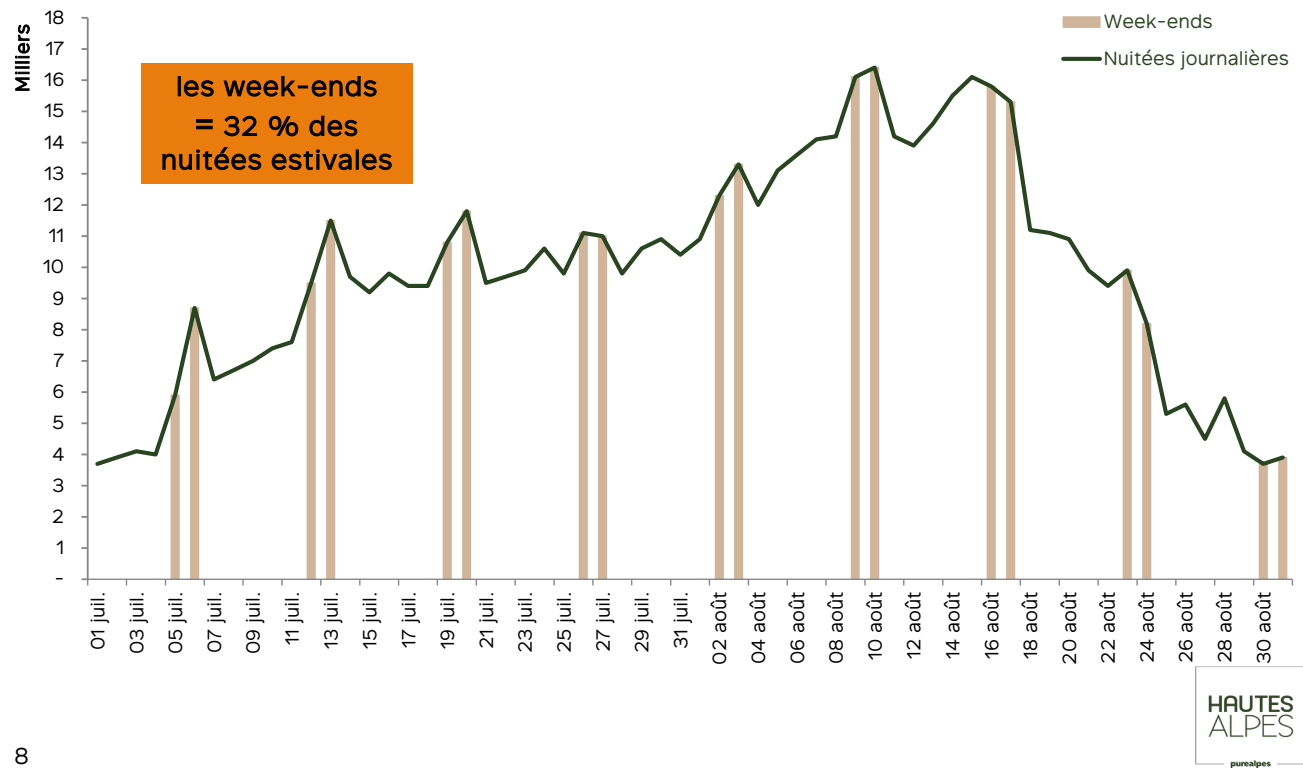
Répartition annuelle des segments de clientèles françaises et étrangères



Source : Flux Vision Tourisme Orange – Traitement Observatoire Économique et Touristique

FRÉQUENTATION TOURISTIQUE – Été 2019

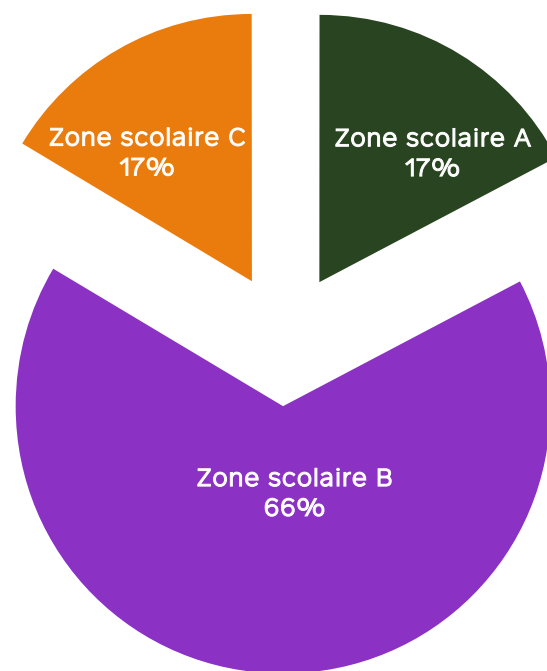
Évolution de la fréquentation touristique journalière



Source : Flux Vision Tourisme Orange – Traitement Observatoire Économique et Touristique

FRÉQUENTATION TOURISTIQUE – Été 2019

Répartition des nuitées selon les zones de vacances scolaires



Zone scolaire A :

Besançon, Bordeaux, Clermont-Ferrand, Dijon, Grenoble, Limoges, Lyon, Poitiers.

Zone scolaire B :

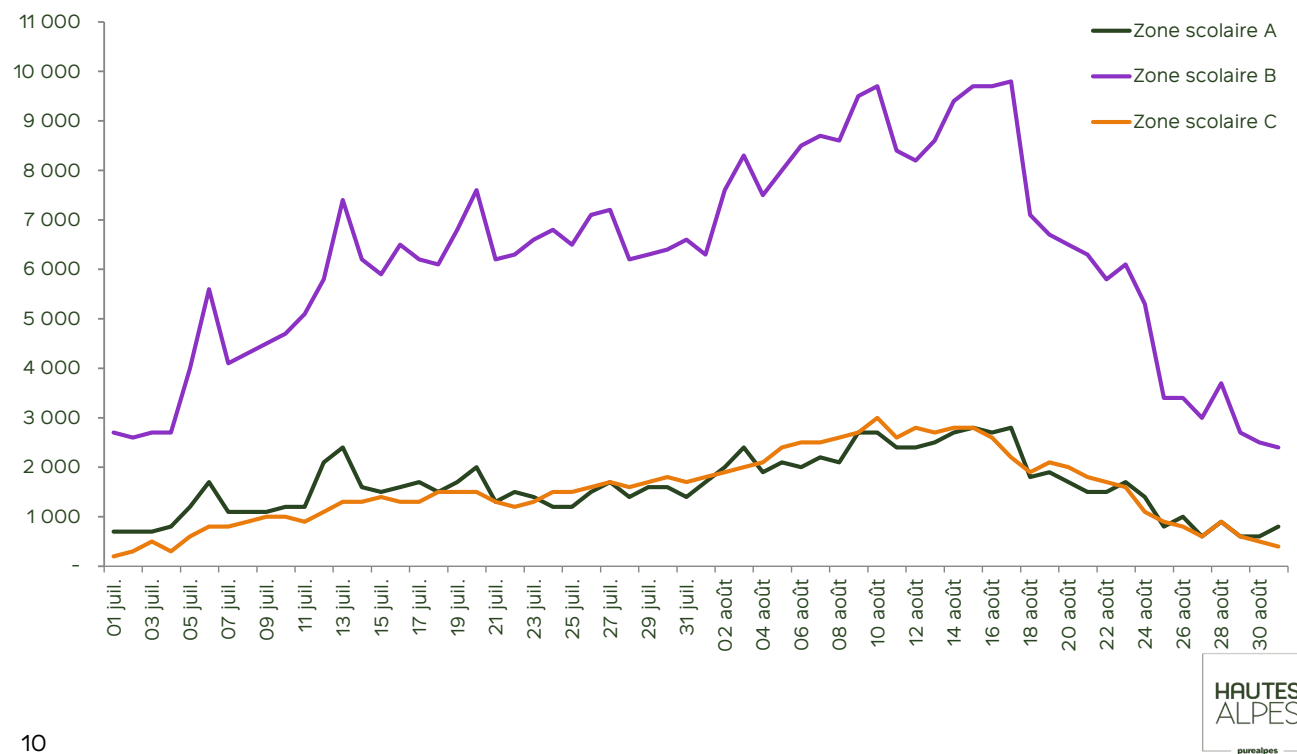
Aix-Marseille, Amiens, Caen, Lille, Nancy-Metz, Nantes, Nice, Orléans-Tours, Reims, Rennes, Rouen, Strasbourg.

Zone scolaire C :

Créteil, Montpellier, Paris, Toulouse, Versailles.

FRÉQUENTATION TOURISTIQUE – Été 2019

Fréquentation journalière selon les zones de vacances scolaires

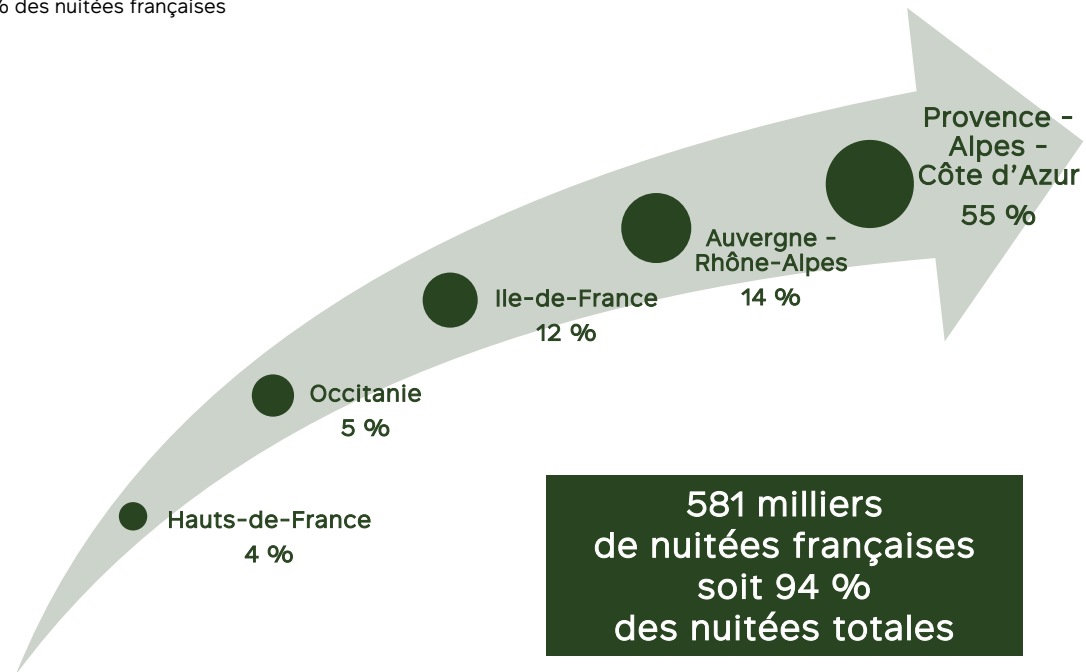


Source : Flux Vision Tourisme Orange – Traitement Observatoire Économique et Touristique

FRÉQUENTATION TOURISTIQUE – Été 2019

Top 5 des régions françaises

En % des nuitées françaises

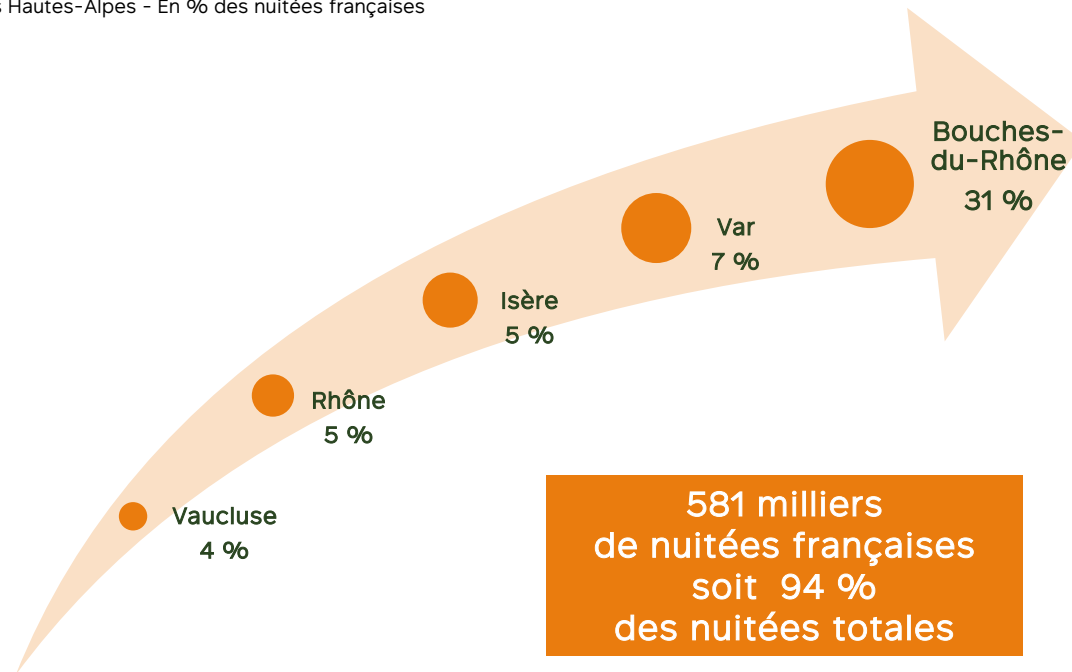


Source : Flux Vision Tourisme Orange – Traitement Observatoire Économique et Touristique

FRÉQUENTATION TOURISTIQUE – Été 2019

Top 5 des départements français

Hors Hautes-Alpes - En % des nuitées françaises

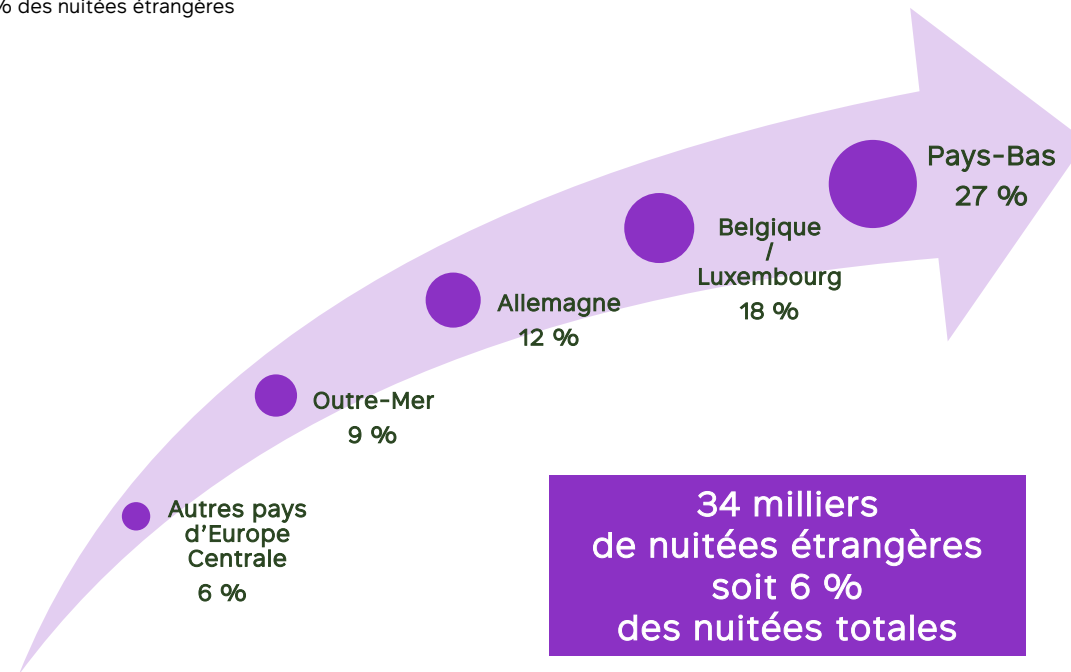


Source : Flux Vision Tourisme Orange – Traitement Observatoire Économique et Touristique

FRÉQUENTATION TOURISTIQUE – Été 2019

Top 5 des pays étrangers

En % des nuitées étrangères



Source : Flux Vision Tourisme Orange – Traitement Observatoire Économique et Touristique

FRÉQUENTATION TOURISTIQUE – Été 2019

Méthodologie

C'est une solution innovante développée par Orange, co-construite avec les départements ainsi que Tourisme & Territoires. Grâce à une anonymisation des données et en accord avec la CNIL, elle fait l'objet de nombreux travaux de recherches et développements depuis 2012 où une expérimentation pilote a été menée par Bouches-du-Rhône Tourisme pour Marseille Provence 2013. Elle est aujourd'hui utilisée par 42 CDT / ADT / ADDET.

Cette solution permet de convertir des millions d'informations techniques du réseau mobile Orange, en indicateurs statistiques afin d'analyser la fréquentation de territoires et le déplacement des populations. Une segmentation (qualification d'un mobile en «touriste», «touriste habituellement présent», français, étranger...) qui est effectuée en tenant compte de l'adresse de facturation, des durées et fréquences de séjours.

Les résultats présentés dans ce document sont l'agrégation des données recueillies pour la communauté de communes du Champsaur / Valgaudemar durant la période du 1^{er} juillet au 31 août 2019.

Les nuitées touristiques recueillies correspondent aux nuitées des clientèles extra et intra départementales des touristes et touristes habituellement présents.

FRÉQUENTATION TOURISTIQUE – Été 2019

Contact

Observatoire Économique et Touristique

Agence Départementale de Développement Économique et Touristique

Sophie FRANCESCHI

BP 46 - 13 avenue Maréchal Foch

05002 GAP Cedex

sophie.franceschi@hautes-alpes.net

Tél. 04 92 53 62 00

AGENCE DE DÉVELOPPEMENT
ÉCONOMIQUE ET TOURISTIQUE

HAUTES
ALPES

purealpes